

Marshall-Tufflex

Система соединения силовых цепей MT32

Инновационные решения для построения силовых цепей



MARSHALL-TUFFLEX INTERNATIONAL LTD

Churchfields Industrial Estate, Hastings, East Sussex, TN38 9PU, United Kingdom

Telephone: 01424 856600

Fax: 01424 856611

International Sales Telephone: +44 (0) 1424 856000

International Fax: +44 (0) 1424 856666

Email: sales@marshall-tufflex.com

Web: www.marshall-tufflex.com

Technical Hotline: +44 (0) 1424 856688

Официальный дистрибьютор Marshall Tufflex в России

Группа ICS

105082 Россия, Москва, ул. Ф.Энгельса 67

(495) 720-49-00 (секретарь)

(495) 720-49-02 (автооператор)

(495) 721-33-25 (факс-автомат)

(495) 720-49-08 (отдел продаж)

ics@icsgroup.ru

www.icsgroup.ru



In pursuance of our policy of continued product improvement Marshall-Tufflex reserves the right to change the design or specification of its products without notification.



MT32 has been developed in association with Tyco Electronics



MT32

CONNECTING POWER



MT32 – новая система соединений силовых линий до 32 А, предназначена для ускоренной инсталляции кабельных сетей от источника питания к конечному устройству, выходу или подводу.

Обеспечение ускоренных сроков выполнения и более низкой стоимости проектов, высокая степень гибкости MT32 с подключаемым в цепь разъемом и предварительно смонтированными и испытанными компонентами, позволит успешно решать проблемы сложного монтажа и выдерживать жесткие сроки.

Несмотря на то, что многие из компонентов MT32 имеют стандартную конструкцию, главные распределительные сети и сеть освещения строятся индивидуально для каждого объекта.

Независимо от объема, характера и сложности Вашего проекта, MT32 предлагает практичную модульную систему силовых разъемов, которая изменит Ваше представление о монтаже силовых линий

MT32

Будущее электрических инсталляций

В условиях постоянного развития рынка строительства от проектировщиков и монтажников требуют сокращения сроков и общей стоимости на этапе монтажа.

MT32 позволяет использовать соединения силовых линий, ориентированные на простое включение в сеть, такие как:

- ◆ Внутренние кабельные сети от главных распределительных щитов
- ◆ Осветительные системы
- ◆ Периферийных сетей
- ◆ Сетей, проложенных в фальшполу
- ◆ Применение для сухой штукатурки
- ◆ Применение для поверхностного монтажа



Защелкивание без применения инструментов Предварительно смонтировано и испытано Безопасный и простой монтаж Повторное использование или реконфигурация Экономия времени, экономия расходов

Защелкивание без применения инструментов

Входной гнездовой и выходной штекерный разъем трех- или четырехполюсного исполнения с простым защелкиванием. Для подсоединения кабеля инструменты не требуются.

(Внимание: согласно стандарту BS61535:2006 для отсоединения разъемов необходимо использовать инструмент)



Экономия времени

Отсутствует необходимость подготовки кабеля на месте монтажа; для завершения быстрого и простого монтажа требуется лишь окончательная проверка целостности цепи.

Предварительно смонтировано и испытано

Безопасные и надежные соединения могут обеспечиваться предварительно смонтированными и испытанными компонентами нашего производства, проходящими тщательный контроль.

Выдерживание крайних сроков

Ускорение темпов, простота монтажа и высокая надежность системы позволяет провести монтаж в самые сжатые сроки, что предоставит монтажнику неоценимые преимущества.

Безопасность и простота

Разъемы выполнены таким образом, чтобы исключить некорректный монтаж, гарантируя тем самым надежность соединения и правильную полярность.

Сочетаемость с другими системами

Практически любую существующую систему электрических соединений можно адаптировать для взаимодействия с MT32.

Повторное использование или реконфигурация

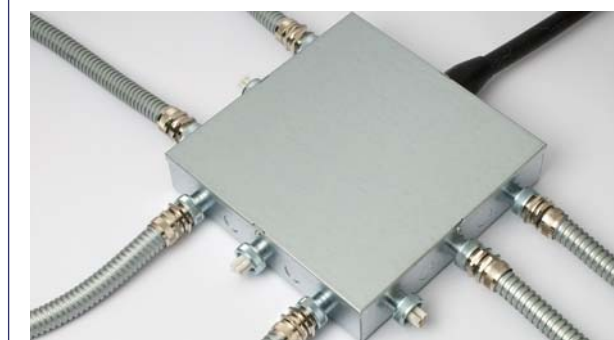
MT32 может использоваться повторно и идеален для возможных модификаций сети или для временного применения.

Запатентованный разъем

Используйте преимущества новых технологий в виде уникального запатентованного компактного разъема MT32, разработанного при сотрудничестве с Tuso Electronics.

Экономия времени, экономия расходов

По сравнению с традиционными методами, использование MT32 позволит на 80% ускорить процесс электромонтажа. Общая экономия по проекту может достичь 50%.



Работайте с системой соединения силовых линий MT32!

Проектировщики и монтажники

- ◆ Работа в соответствии с утвержденным графиком и бюджетом путем сокращения сроков и стоимости проектов.
- ◆ Легкость модификаций существующей сети и возможность повторного использования компонентов.
- ◆ Системы предварительно смонтированных и испытанных компонентов нашего производства, прошедших контроль качества.
- ◆ Минимизация времени монтажа и уменьшение отходов упаковочных материалов, благодаря комплектной поставке продукции.
- ◆ Экономия времени монтажа преобразуется непосредственно в конечную прибыль для подрядчика и проектировщика.
- ◆ Практически любую существующую систему электрических цепей можно адаптировать для взаимодействия с MT32.

Конечный пользователь и клиент

- ◆ Безопасная и простая модернизация или реконфигурация с целью возможных будущих модификаций или временного применения.
- ◆ Простота устройства дополнительных и расширяющих элементов.
- ◆ Простота реконфигурации разводок с использованием стандартной линейки продуктов.
- ◆ Существенно сниженный риск повреждения установки благодаря предварительно смонтированным и испытанным компонентам.
- ◆ Обеспечение высокого качества, надежности и безопасности монтажа продуктов стандартного исполнения.
- ◆ Практически любую существующую систему электрических соединений можно адаптировать для взаимодействия с MT32.

Инженеры-электрики и подрядчики

- ◆ Разъемы специального исполнения исключают проблемы монтажа непосредственно на месте.
- ◆ Гарантия надежного соединения и соблюдения полярности.
- ◆ Сокращение сроков и стоимости проектов благодаря значительному сокращению времени на этапе монтажа.
- ◆ Испытания подтвердили значительный потенциал экономии затрат по сравнению с традиционными методами монтажа.
- ◆ Marshall-Tufflex предлагает инженерам полную поддержку при разработке и проектировании объектов.
- ◆ Инсталляторы могут быстро завершать проекты и приступать к следующему этапу или следующему проекту.
- ◆ Практически любую существующую систему электрических цепей можно адаптировать для взаимодействия с MT32.

Работайте с Marshall-Tufflex!

- ◆ Созданная в 1942 г., компания Marshall-Tufflex продолжает оставаться одной из ведущих британских марок электромонтажного оборудования.
- ◆ Marshall-Tufflex обеспечивает качество, надежность и безопасность, подтвердив соответствие продукции стандарту BS EN ISO 9001:2000.
- ◆ Marshall-Tufflex соблюдает принципы переработки материалов, что подтверждено соответствием стандарту ISO 14001:2007 о системах мер по охране окружающей среды.

Внеплощадочные и модульные конструкции

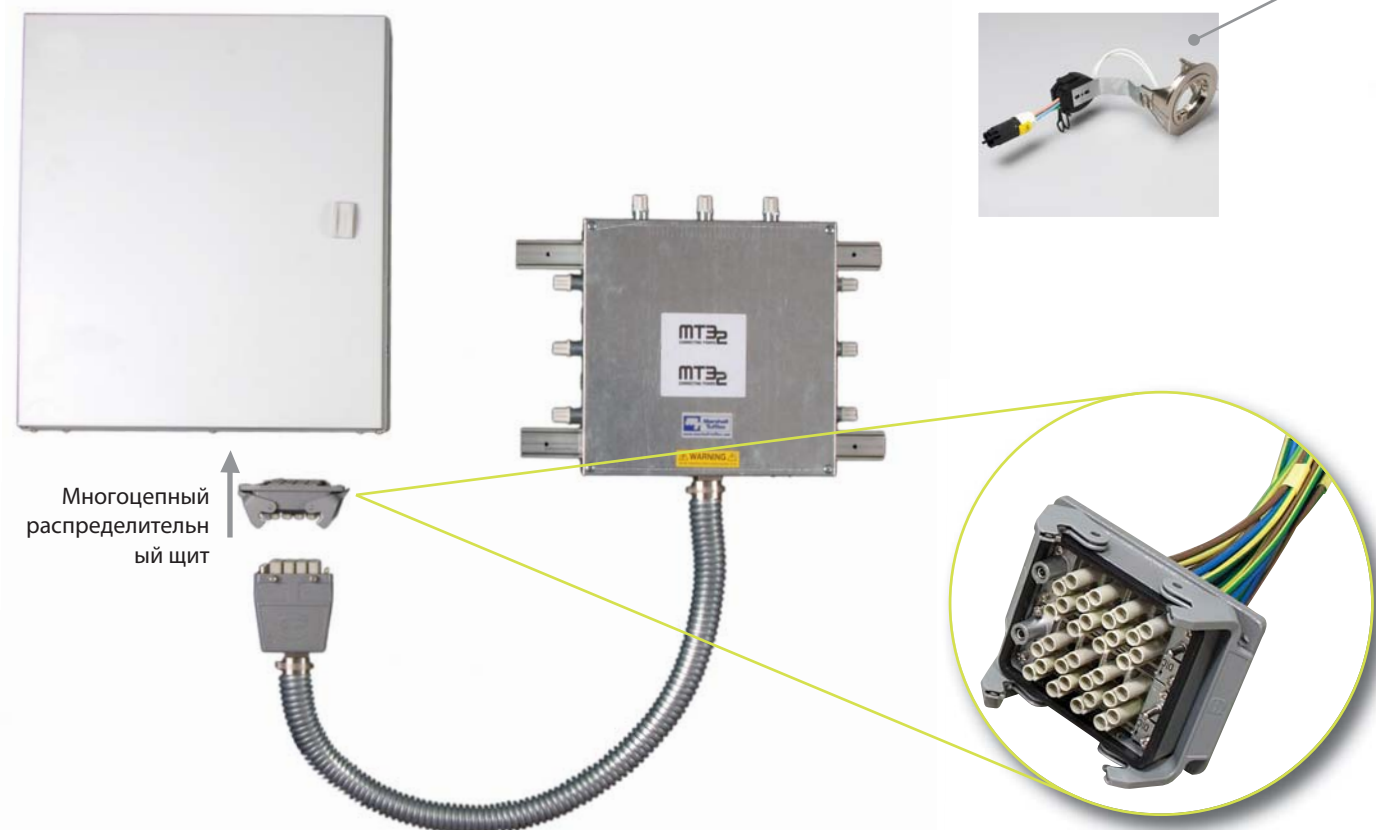
- ◆ Системы оснащены предварительно смонтированными и испытанными компонентами нашего производства, прошедшими контроль качества.
- ◆ Используя новые технологии, компания Marshall-Tufflex при сотрудничестве с Tuso Electronics разработала уникальный, запатентованный 32-амперный разъем MT32.
- ◆ Руководство проектом компания Marshall-Tufflex осуществляет на всех этапах монтажа.
- ◆ Используя предварительно смонтированную и протестированную систему MT32, монтажники могут более чем в два раза повысить производительность работ.
- ◆ В случае необходимости предоставляются детальные инструкции по установке.
- ◆ Практически любая существующая система электрических цепей может быть адаптирована для взаимодействия с MT32.

Кабельные сети, запитанные от главных распределительных щитов

Внутренние кабельные сети для прокладки от главного распределительного щита к основному распределительному блоку выполнены на нашем производственном оборудовании в полном соответствии с техническими спецификациями Вашего проекта, поставляются на объект после прохождения комплексных испытаний, готовые к установке и подключению к главному распределительному щиту.

- ◆ Соединение посредством многостыревых разъемов является быстрым и надежным, значительно сокращает время подготовки и монтажа.
- ◆ Внутренние кабельные сети содержат до 32 кабельных жил для питания магистральных сетей и сетей освещения.
- ◆ В зависимости от объекта размеры проводников варьируются от 1,5мм² до 10,0мм². В одной внутренней кабельной сети может использоваться кабель разного размера.
- ◆ Наша Техническая группа предлагает помощь в интегрировании данных узлов в Ваш проект.

Внутренние кабельные сети от распределительного щита

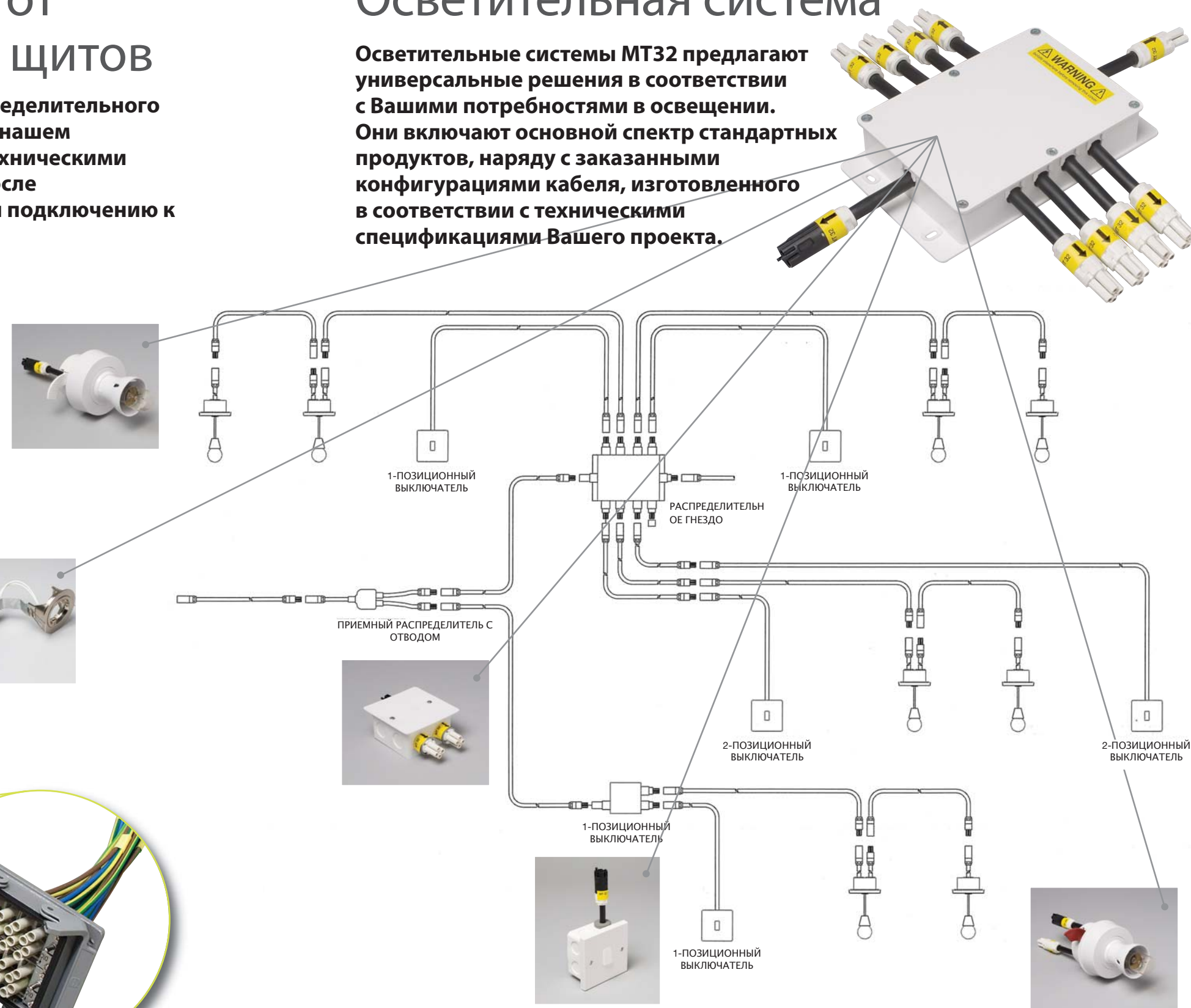


Многоцепный распределительный щит

Предварительно смонтированный розеточный разъем требуемой конфигурации

Осветительная система

Осветительные системы МТ32 предлагают универсальные решения в соответствии с Вашими потребностями в освещении. Они включают основной спектр стандартных продуктов, наряду с заказанными конфигурациями кабеля, изготовленного в соответствии с техническими спецификациями Вашего проекта.



Для получения дополнительной информации звоните по телефону +44 (0) 1424 856688

Периферийные системы

Модульная установка для питания в кабель-канале

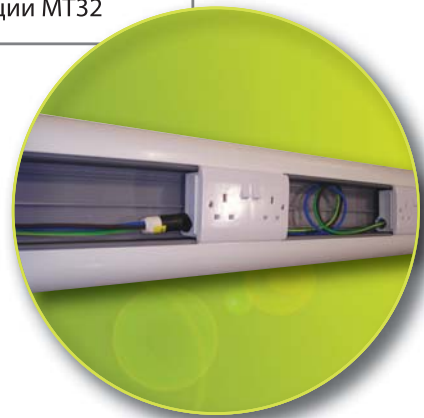
- ◆ Для применения с системой 2,5мм² Flex System и 4,0мм² Singles System.
- ◆ Компактный разъем 32А.
- ◆ Периферийная система представлена в системе 4,0мм² LSOH Singles System в качестве альтернативной спецификации, отвечающей требованиям по высоко-интегрированному заземлению.
- ◆ Предварительно смонтированные и испытанные модульные компоненты, соединяющиеся простым защелкиванием.
- ◆ Проверка целостности цепи необходима только после завершения окончательной сборки, так как все отдельные компоненты поставляются после предварительного испытания.
- ◆ Сокращение рабочего времени и расходов
- ◆ Возможность использования в сочетании с Marshall-Tufflex Odyssey, Sterling и другими кабель-каналами.

Клеммная колодка

- ◆ Для подсоединения проводов входящего питания к МТ32
- ◆ 6-позиционные клеммы
- ◆ Монтажная панель для установки в кабель-канал

Адаптеры

- ◆ Разъем для адаптации исходящих цепей уже существующей сети к конфигурации МТ32



Розетка в сборе

- ◆ Предварительно смонтированная и протестированная система, поставляется с разъемами Through и клеммной колодкой 32 А
- ◆ Предлагается в виде двух- и однополюсных розеток с двойным заземлением.

Соединительные кабели

- ◆ Используются с клеммной колодкой и для разрыва цепей при испытаниях

Кабели-удлинители

- ◆ 3 жилы 2,5мм² LSOH Flex
 - ◆ 3 провода 4,0мм² LSOH Singles
 - ◆ С предварительным подсоединением к штыревым/розеточным разъемам
 - ◆ Пройдены заводские испытания на обрыв, полярность и на соответствие всем прочим требованиям
 - ◆ Предлагаемая длина: 0,5м, 1,0м, 1,5м, 3,0м и 5,0м
- Примечание: большая длина поставляется по заказу

Переходник вилка/вилка и переходник розетка/розетка

- ◆ Обеспечивает целостность цепи для разъемов одного типа



Тройник

- ◆ Для обеспечения возможности отводного соединения
- ◆ Подходит для кольцевых или радиальных цепей

Разъемы МТ32

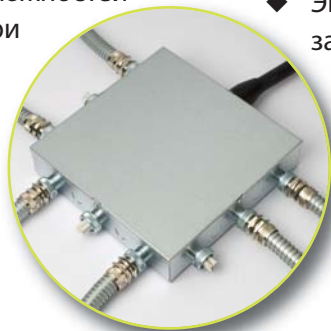
- ◆ ездовой (черный) разъемы ключевого исполнения для применения правильного размера и полярности подсоединяемого кабеля.

Расположенная в техническом полу распределительная система MT32

Наиболее разнообразная распределительная система 32А, монтируемая в фальшполах

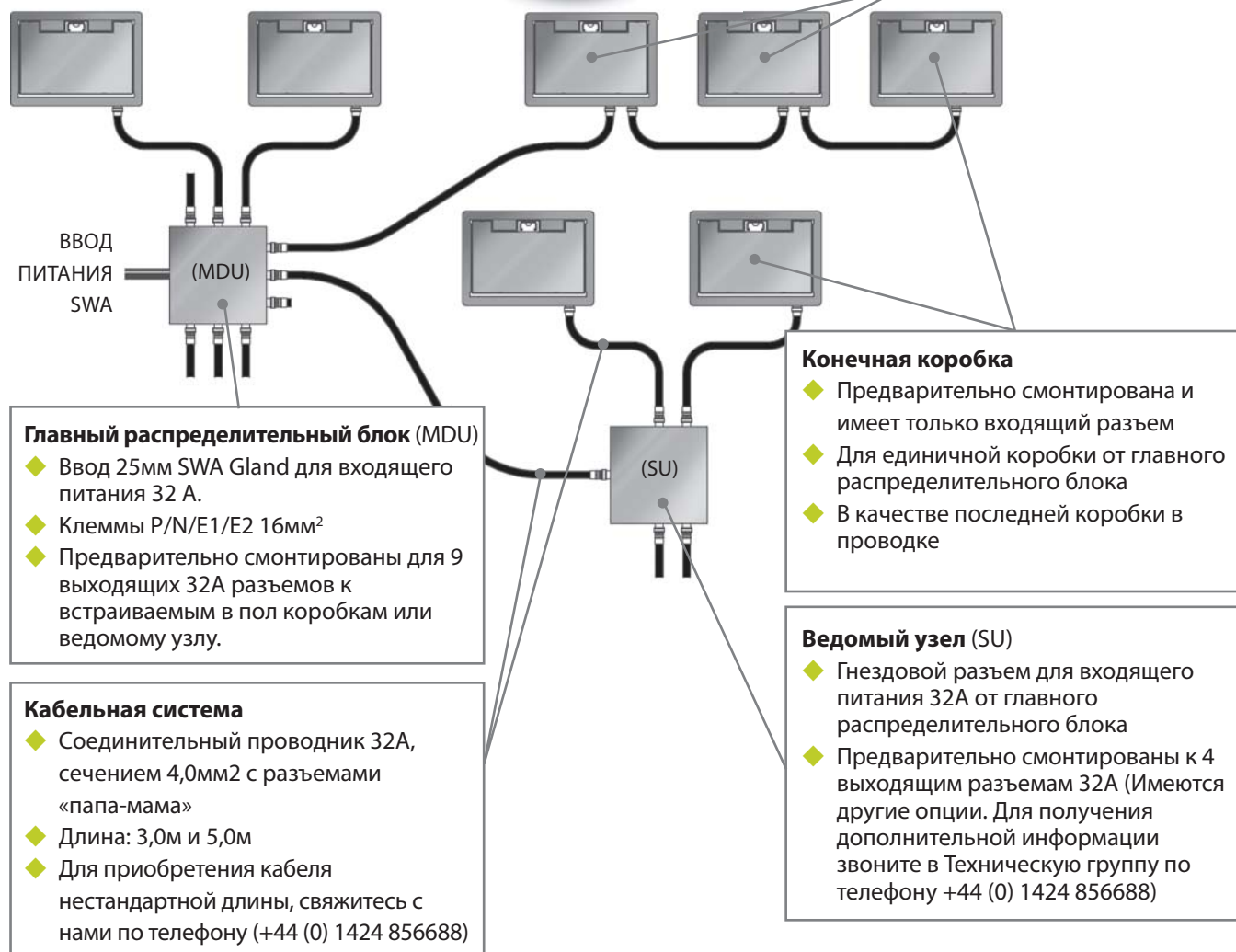
- ◆ Все поставляемые модульные блоки (скрепляющиеся простым защелкиванием) предварительно смонтированы и протестированы.
- ◆ MT32 предлагает больше возможностей инженерам и монтажникам при проектировании монтажной схемы.
- ◆ Стандартные системы и системы заземления кабеля низкого напряжения
- ◆ Предлагают широкий спектр опций распределения и поставки.
- ◆ Экономичны и практичны для больших плотно заполненных площадей.

Распределение непосредственно от источника питания 32 А



Проходная коробка

- ◆ Коробка с разъемами входа и выхода
- ◆ Для подключения питания через смежные напольные электрораспределительные коробки

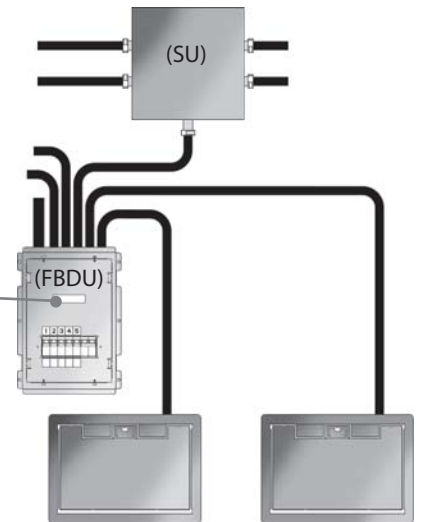


Разъемы для подключения кабелей MT32 являются запатентованным решением.

Распределение электроэнергии с опцией защиты питания до 100 А посредством выключателя остаточных токов (RCD), выключателя остаточных токов с максимальной защитой по току (RCBO), выключателя главной цепи (MCB)

Распределительный блок напольной электрораспределительной коробки (FBDU)

- ◆ Ввод 25мм SWA Gland из стальной проволочной оплетки
- ◆ Питание до 100 А
- ◆ 5 исходящих цепей 32А
- ◆ Другие типы и характеристики MCB по заказу
- ◆ Запирающаяся крышка: по заказу



Примечание: Распределительный блок напольной электрораспределительной коробки установлен для удобства доступа в съемных полах

Распределение питания по шинному проводу

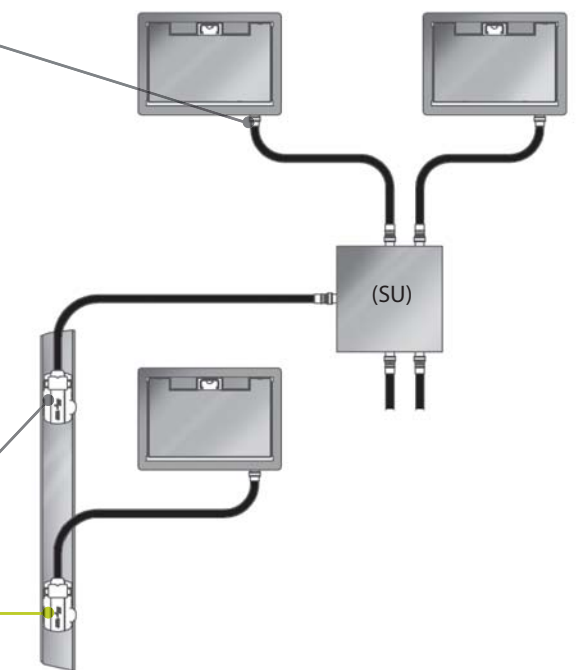
Адаптеры

- ◆ Штекерные и гнездовые – адаптируют существующие или новые коробки к MT32



Ответвитель сборной шины

- ◆ Предварительно смонтированный ответвитель 32А к штыревому разъему MT32
- ◆ Питающие провода 3,0м и 5,0м, стандартные или с заземлением кабеля низкого напряжения



Для получения дополнительной информации звоните по телефону +44 (0) 1424 856688

Распределительная система для фальшпола MT32

Размещаемая в полах распределительная система MT32 предлагает высокую степень гибкости компоновочных схем и применений.

- ◆ Используя MT32, можно добиться увеличения площади покрытия поверхности, предлагая тем самым наиболее универсальную альтернативу системам шинопроводов.
- ◆ Вводные и выводные разъемы (например, проходная коробка) поставляются для обеспечения возможности шлейфового подключения распределительных коробок, расположенных в полах.
- ◆ MT32 может использоваться в сочетании с размещаемым в полу шинопроводом.
- ◆ Простота реализации возможности будущего расширения или, в случае необходимости, реконфигурации, как путем установки дополнительных коробок, так и посредством демонтажа всей компоновки и последующей реконфигурации. Приблизительный радиус MT32 равен 18м.

Приблизительный радиус MT32 равен 18м



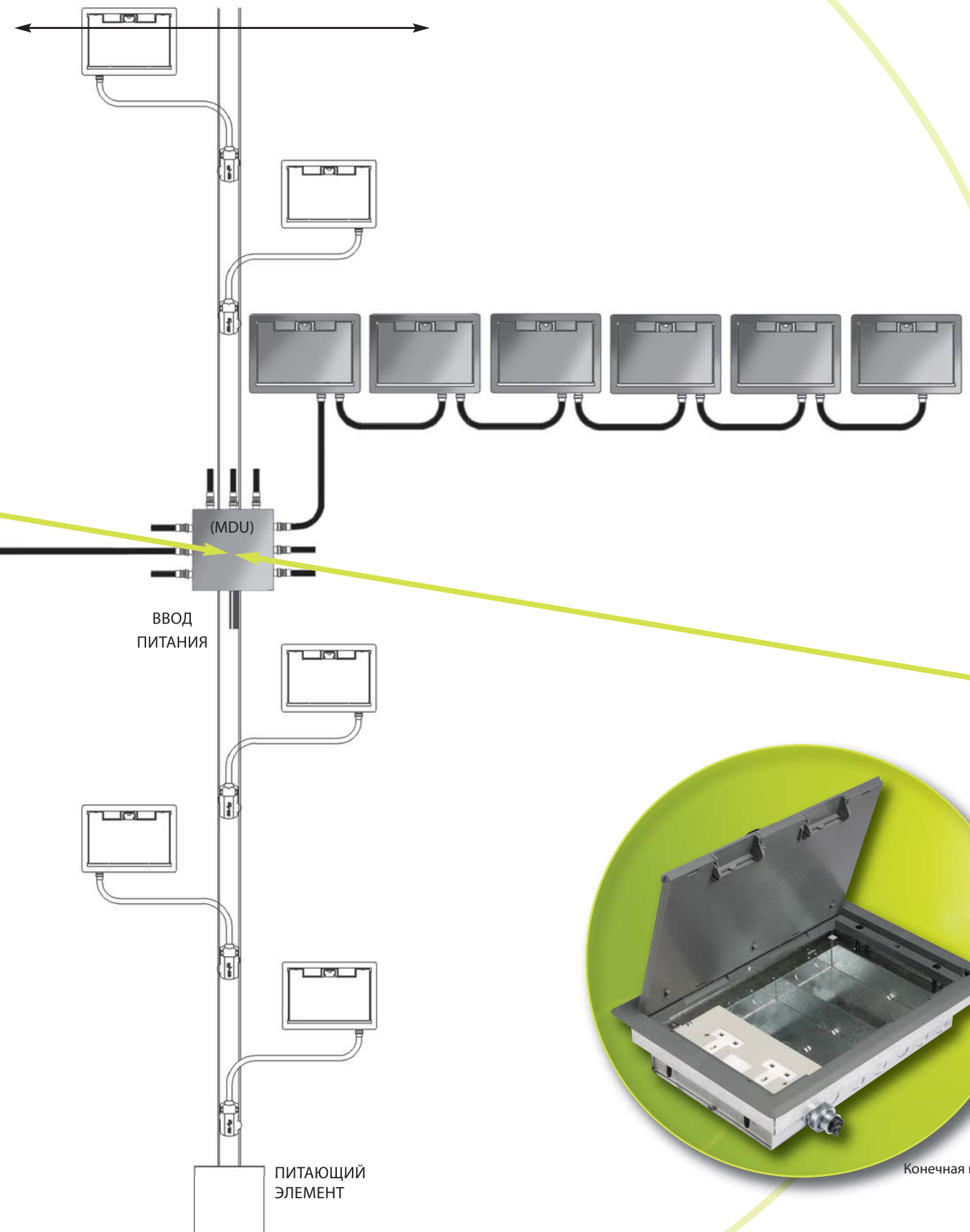
Главный распределительный блок



Распределительный блок встраиваемой в пол коробки

В типичном 36 метровом шинопроводе общая площадь покрытия составляет примерно 346м². На эквивалентной площади общий охват покрытия MT32 составляет 1.017м². В связи с этим, MT32 обладает примерно на 671м² площади большим потенциалом покрытия, чем шинопровод.

Примерная зона охвата от жесткой системы шинопровода составляет 9,6м (при использовании стандартного ответвителя 5м).



Для получения дополнительной информации звоните по телефону +44 (0) 1424 856688

Применение MT32 для сухой штукатурки Dry Lining

Коробки для сухой штукатурки MT32 Dry Lining предварительно собраны и протестированы. Система обеспечивает быстрое соединение, простое позиционирование и крепеж, предназначена для установки в гипсокартонной стене до 32мм.

- ◆ Коробки MT32 Dry Lining Boxes полностью испытаны и собраны с монтажной лицевой панелью и с прилагаемым разъемом MT32.
- ◆ Коробки имеют широкий крепежный фланец вокруг наружной части, помогающий при центровке и позиционировании.
- ◆ Инновационная коробка blind-fix box с внешней активацией для применения блокирующего механизма, фиксирует блок в гипсокартонной стене и надежно устанавливает по месту коробки MT Dry Lining с установочной панелью.*
- ◆ 32А 3-полюсный штекерный и гнездовой разъемы имеют ключевое исполнение для обеспечения правильного размера соединяемого кабеля и полярности.

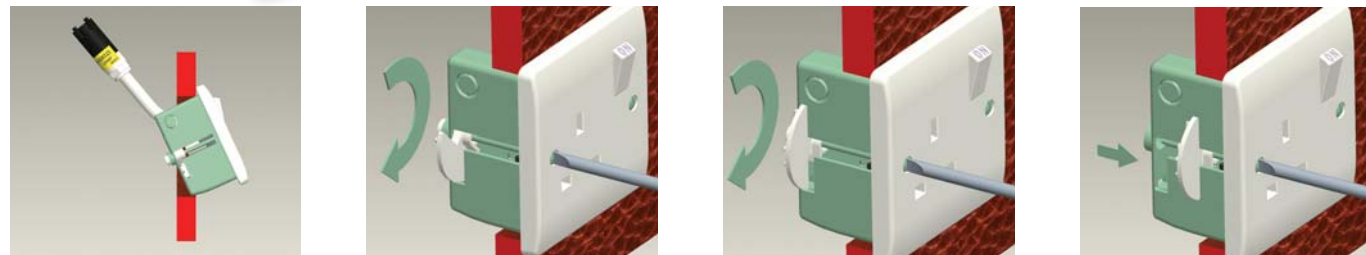
Штекерный = белый разъем
Гнездовой = черный разъем
3-полюсный = стандартная система заземления

- ◆ Для соответствия требованиям Документа В строительных норм и правил Великобритании, имеется версия MT32 с заранее установленными уплотнителями из вспененного материала (противопожарными перемычками).
- ◆ Для соответствия требованиям строительных норм и правил Великобритании предусмотрены шумозащитные кожухи, подходящие для данной серии продукции.



*подана заявка на патент

- ◆ Имеются 1-постовые и 2-постовые коробки для сухой штукатурки Dry lining MT32 с кабелем 2,5мм². Коробки для сухих перегородок MT32 dry lining подходят для отверстий размером 73 x 73 мм и 135 x 73 мм.
- ◆ В случае необходимости приобретения кабеля 4,0мм², просим Вас обращаться к ближайшему к Вам дистрибьютору.
- ◆ С целью обеспечения прочности и долговечности, коробки MT32 Dry Lining для сухой штукатурки изготовлены из чрезвычайно прочного материала Super High Impact ABS.



Решение для поверхностной установки MT32

Коробки поверхностного монтажа MT32 предварительно собраны и протестированы, что делает возможным быстрое подсоединение и упрощает позиционирование. Коробки оснащены инновационной пластиной быстрого крепления, обеспечивающей точность позиционирования и установки, что позволяет фиксировать коробки в нужном положении.

- ◆ Коробки поверхностной установки MT32 полностью протестированы и собраны с монтажной лицевой панелью и с прилагаемым разъемом MT32.
- ◆ Коробки имеют 2,0 м 2,5мм² LSON Flex в комплекте с 3-полюсным разъемом, стандарт MT32.
- ◆ Крепящая пластина легко устанавливается в необходимое положение и не зависит от электроустановки.*
- ◆ 1-постовые и 2-постовые коробки поверхностного монтажа MT32 предлагаются прямоугольного или скругленного исполнения, с внутренней глубиной 32мм.

*подана заявка на патент



- ◆ Для обеспечения прочности и долговечности коробки поверхностной установки MT32 изготовлены из сверхударопрочного материала Super High Impact ПВХ-У.
- ◆ Коробки поверхностной установки MT32 могут использоваться в сочетании с миникоробками MT Mini.



Предназначены для использования рядом мини-коробов Marshall-Tufflex Mini. Спрашивайте Каталог нашей продукции по кабельным системам или обращайтесь на сайт www.marshall-tufflex.com

Для получения дополнительной информации звоните по телефону +44 (0) 1424 856688)

Система Flex System 2,5мм² (для применения с периферийными системами, сухой штукатурки и поверхностного монтажа).



Кабель-удлинитель		
Код продукта	Длина	Упаковка
AA3330	0.5m	1
AA3331	1.0m	1
AA3332	1.5m	1
AA3333	3.0m	1
AA3335	5.0m	1



Соединительный кабель – свободный конец		
Код продукта	Длина	Упаковка
AA3732 (Male)	1.5m	1
AA3532 (Female)	1.5m	1



Адаптеры		
Код продукта	Длина	Упаковка
AA8901 (Штекер/Штекер)	0.5m	1
AA8902 (Гнездо/Гнездо)	0.5m	1



Штекерный и гнездовой адаптеры	
Хвостовая часть 220мм, подходит для монтажного ввода 20мм.	
Код продукта	Упаковка
AA7211 (Male)	1
AA7212 (Female)	1



Приемный распределитель с отводом - F/MM 2,5мм ²	
Код продукта	Упаковка
AA7112	1

Тройник с двумя штекерами - F/MM 4,0мм ²	
Код продукта	Упаковка
AA7115	1

Примечание: большая длина предоставляется под заказ

Однокабельная система 4,0мм² (для применения с периферийной системой)



Кабель-удлинитель		
Код продукта	Длина	Упаковка
AA3350	0.5m	1
AA3351	1.0m	1
AA3352	1.5m	1
AA3353	3.0m	1
AA3355	5.0m	1



Соединительный кабель – свободный конец		
Код продукта	Длина	Упаковка
AA3752 (Male)	1.5m	1
AA3552 (Female)	1.5m	1



Адаптеры		
Код продукта	Длина	Упаковка
AA8951 (Штекер/Штекер)	0.5m	1
AA8952 (Гнездо/Гнездо)	0.5m	1



Штекерный и гнездовой адаптеры	
Хвостовая часть 220мм, подходит для монтажного ввода 20мм	
Код продукта	Упаковка
AA7251 (Штекер)	1
AA7252 (Гнездо)	1

Периферийные системы



Предварительно собранная монтажная коробка 2,5мм ²		
Код продукта	Размер	Упаковка
AA6121	1-постовая	1
AA6221	2-постовая	1

Предварительно собранная монтажная коробка 4,0мм ²		
Код продукта	Размер	Упаковка
AA6151	1-постовая	1
AA6251	2-постовая	1



Клеммная колодка 2,5мм ²	
Код продукта	Упаковка
AA6510	1

Клеммная колодка 4,0мм ²	
Код продукта	Упаковка
AA6520	1



Предварительно собранная выводная коробка 2,5мм ²		
Код продукта	Размер	Упаковка
AA6321	1-постовая	1
AA6421	2-постовая	1

Предварительно собранная выводная коробка 4,0мм ²		
Код продукта	Размер	Упаковка
AA6351	1-постовая	1
AA6451	2-постовая	1

Dry Lining для сухой штукатурки 2,5мм² Имеются 1-постовые и 2-постовые коробки



1-постовая конечная коробка		
Код продукта	Размер	Упаковка
AD6121	37mm	1



2-постовая конечная коробка		
Код продукта	Размер	Упаковка
AD6221	37mm	1



1-постовая проходная коробка		
Код продукта	Размер	Упаковка
AD6321	37mm	1



2-постовая проходная коробка		
Код продукта	Размер	Упаковка
AD6421	37mm	1

1-постовая конечная коробка с противопожарными прокладками		
Код продукта	Размер	Упаковка
AD6129	37mm	1

2-постовая конечная коробка с противопожарными прокладками		
Код продукта	Размер	Упаковка
AD6229	37mm	1

1-постовая проходная коробка с противопожарными прокладками		
Код продукта	Размер	Упаковка
AD6329	37mm	1

2-постовая проходная коробка с противопожарными прокладками		
Код продукта	Размер	Упаковка
AD6429	37mm	1



Противопожарные прокладки
Предлагаются для коробок к сухим перегородкам Dry Lining MT32 (см. выше)



Акустическая защита		
Код продукта	Описание	Упаковка
MDLA1	1 gang	10
MDLA2	2 gang	10

Примечание: большая длина предоставляется под заказ

Поверхностный монтаж 2,5мм²

1-постовые и 2-постовые коробки в прямоугольном или скругленном исполнении



1-постовая конечная коробка, прямоугольная		
Код продукта	Размер	Упаковка
AC1120	45.5mm	1



2-постовая конечная коробка, прямоугольная		
Код продукта	Размер	Упаковка
AC1220	45.5mm	1



1-постовая конечная коробка, скругленная		
Код продукта	Размер	Упаковка
AC2120	43mm	1



2-постовая конечная коробка, скругленная		
Код продукта	Размер	Упаковка
AC2220	43mm	1



1-постовая проходная коробка, прямоугольная		
Код продукта	Размер	Упаковка
AC3120	45.5mm	1



2-постовая проходная коробка, прямоугольная		
Код продукта	Размер	Упаковка
AC3220	45.5mm	1



1-постовая проходная коробка, скругленная		
Код продукта	Размер	Упаковка
AC4120	43mm	1



2-постовая проходная коробка, скругленная		
Код продукта	Размер	Упаковка
AC4220	43mm	1

Для получения дополнительной информации звоните по телефону +44 (0) 1424 856688

Расположенная в полах распределительная система 4,0мм²



Встроенная в пол проходная Through

Размеры 322 x 222 x 83мм

Код продукта	Размер	Упаковка
AB5210	1x2 Пост 3 Полюс	1
AB5220	2x2 Пост 3 Полюс	1
AB5230	3x2 Пост 3 Полюс	1
AB5211	1x2 Пост 4 Полюс	1
AB5221	2x2 Пост 4 Полюс	1
AB5231	3x2 Пост 4 Полюс	1



Напольная коробка - Клемма

Размеры 322 x 222 x 83мм

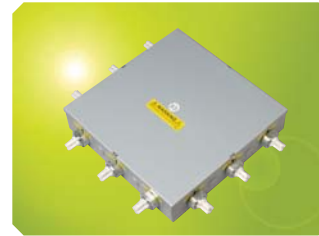
Код продукта	Размер	Упаковка
AB5410	1x2 Пост 3 Полюс	1
AB5420	2x2 Пост 3 Полюс	1
AB5430	3x2 Пост 3 Полюс	1
AB5411	1x2 Пост 4 Полюс	1
AB5421	2x2 Пост 4 Полюс	1
AB5431	3x2 Пост 4 Полюс	1



Распределительный узел напольной коробки

Размеры 322 x 222 x 100мм

Код продукта	Размер	Упаковка
AB6310	5 Направление 3 Полюс	1
AB6320	5 Направление 4 Полюс	1



Главный распределительный узел

Размеры 260 x 260 x 55мм

Код продукта	Размер	Упаковка
AB6200	9 Направление 3 Полюс	1
AB6201	9 Направление 4 Полюс	1



Ведомый узел

Размеры 260 x 260 x 55мм

Код продукта	Размер	Упаковка
AB6100	4 Направление 3 Полюс	1
AB6101	4 Направление 4 Полюс	1



Кабелепровод в сборе

Код продукта	Размер	Упаковка
AB3353	3.0m 3 Полюс	1
AB3355	5.0m 3 Полюс	1
AB4453	3.0m 4 Полюс	1
AB4455	5.0m 4 Полюс	1



Штекерный и гнездовой адаптеры

Хвостовая часть 220мм, подходит для монтажного ввода 20мм.

Код продукта	Размер	Упаковка
AB7234	3 Полюс (Штекер)	1
AB7244	4 Полюс (Штекер)	1
AB7134	3 Полюс (Гнездо)	1
AB7144	4 Полюс (Гнездо)	1



Ответитель 507 CE к разъему MT32

Код продукта	Длина	Упаковка
AB8113	3.0m	1
AB8115	5.0m	1



Ответитель 507 CE к разъему MT32

Код продукта	Длина	Упаковка
AB8213	3.0m	1
AB8215	5.0m	1

Примечание: большая длина предоставляется под заказ

Штекерный = белый разъем
Гнездовой = черный разъем

3-полюсный = стандартная система заземления
4-полюсный = система CE

Различные конфигурации ответвителей, в том числе с предохранителями, предлагаются на заказ.

MT32 ЭКОЛОГИЯ

“Marshall-Tufflex активно осуществляет обширную программу по разработке формул на основе экологически чистых материалов, сохраняя и, по возможности, улучшая долгосрочные эксплуатационные характеристики”.

Джим Флетчер, Генеральный директор

Компания Marshall-Tufflex сертифицирована BSI как фирма, имеющая подтвержденную Оценку на соответствие стандарту BS EN ISO 14001:2004.

Оценка углерода

Carbon Trust была учреждена правительством Великобритании в 2001 г. как независимая компания. В ее задачу входит ускорение движения к низкоуглеродистой экономике путем сотрудничества с организациями по вопросу снижения выделения углерода и разработки коммерческих низкоуглеродистых технологий. Деятельность Marshall-Tufflex была оценена компанией Carbon Trust в 2007 г. и получила прекрасные отзывы.

Устойчивость

Разъем питания MT32 представляет собой систему кабельной разводки LSOH, которая полностью пригодна для повторного использования. В случае необходимости изменить конфигурацию монтажной схемы в будущем или в целях временного применения все основные компоненты можно демонтировать и использовать повторно.



Marshall-Tufflex и Vinyl 2010

Marshall-Tufflex неуклонно выполняет требования Vinyl 2010, а также собственное добровольное обязательство, принятое для Европейской Комиссии.
www.vinyl2010.org

Системы управления качеством:
Marshall-Tufflex стремится в полной мере обеспечивать должное качество продукции и удовлетворять требованиям Заказчиков; компания признана Институтом Стандартов Великобритании British Standards Institution как фирма, имеющая подтвержденную Оценку на соответствие стандарту BS EN ISO 9001:2000.



Certificate No. Q05393
Registration
BS EN ISO 9001:2008

Системы мер по охране окружающей среды:
ПВХ является подтвержденным материалом высшего качества и предлагает важные экологические преимущества. Marshall-Tufflex признана British Standards Institution как фирма, имеющая подтвержденную Оценку на соответствие стандарту BS EN ISO 14001:2004.

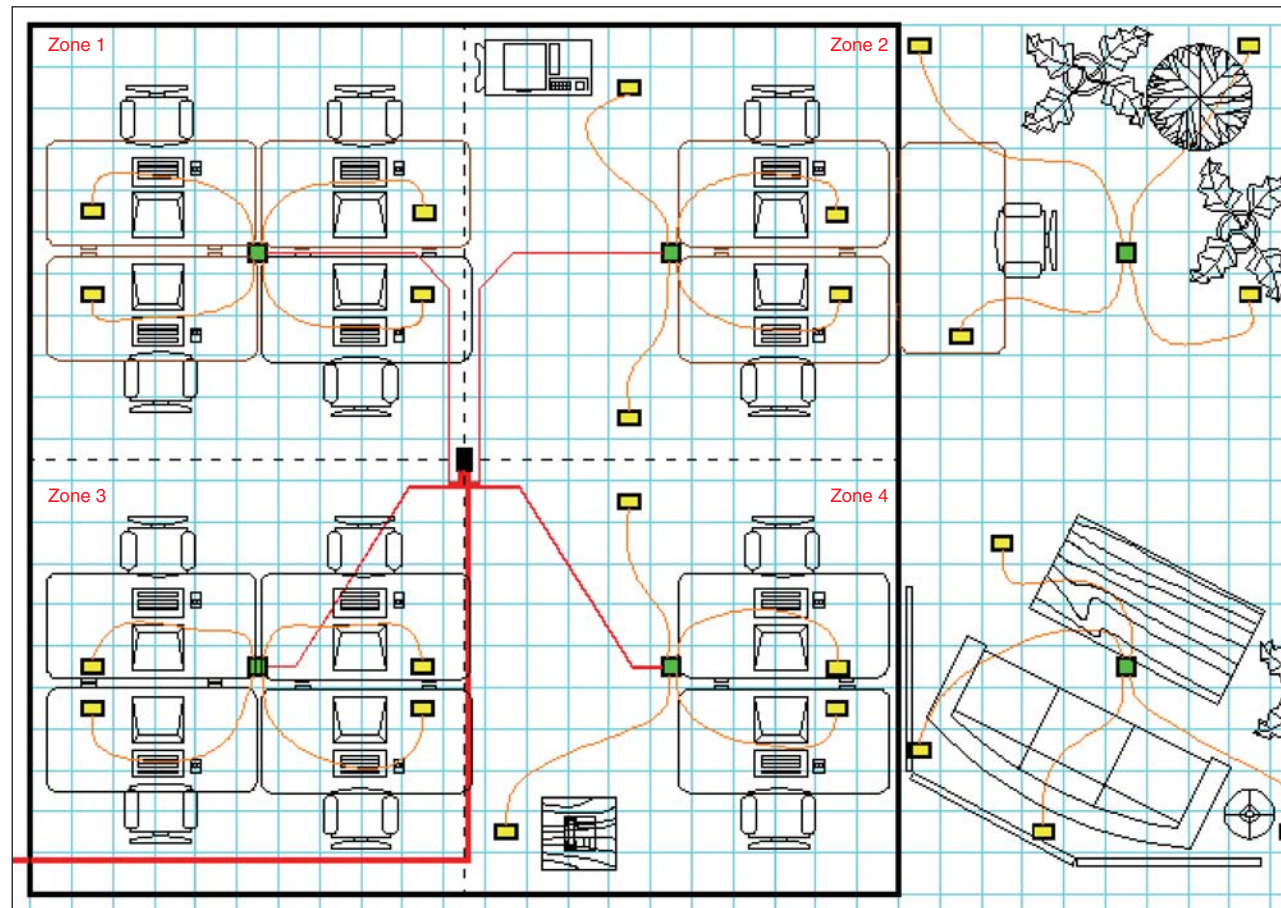


Certificate No. EMS 539245
Registration
BS EN ISO 14001:2004

Для получения дополнительной информации звоните по телефону +44 (0) 1424 856688

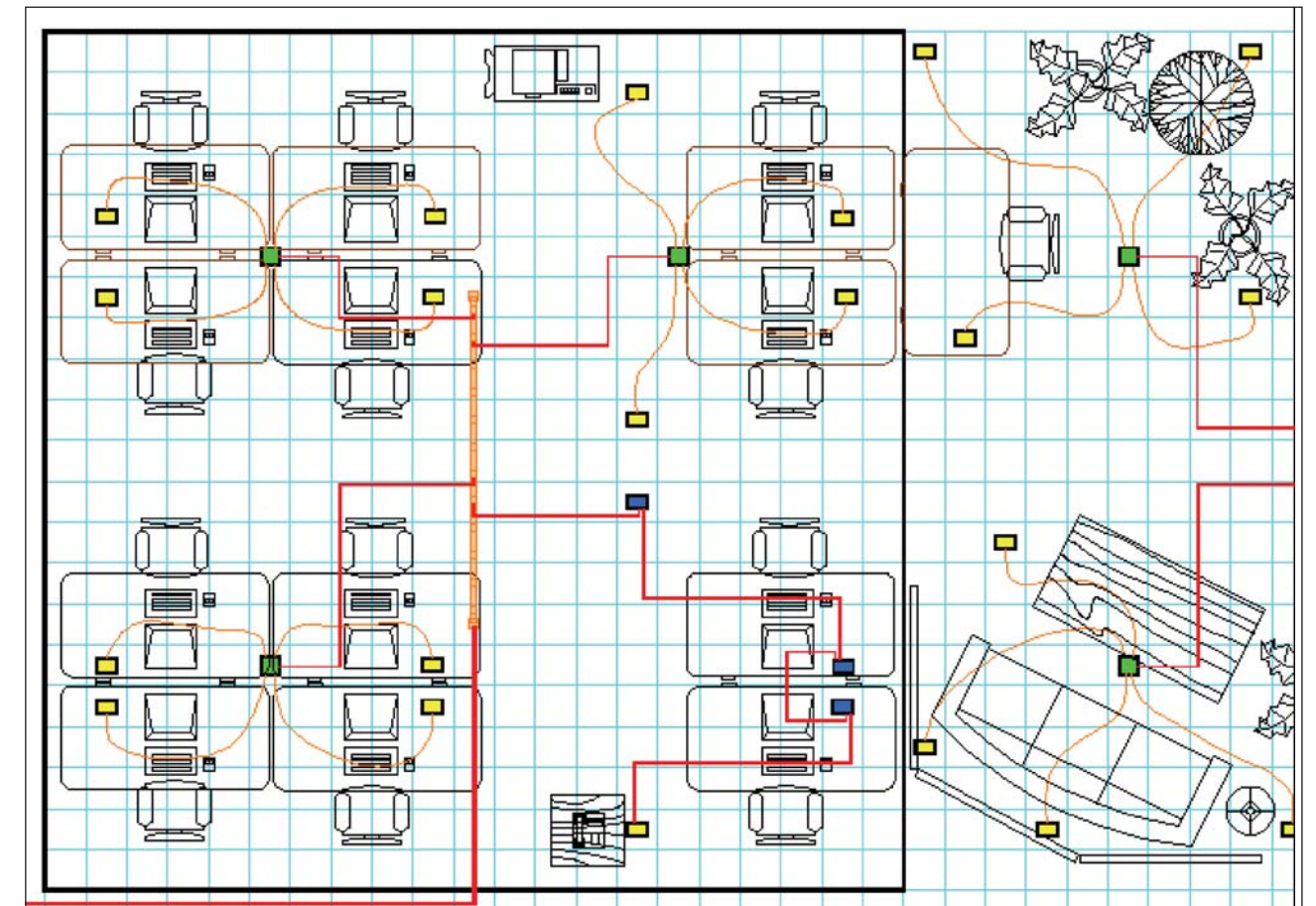
Встраиваемая в пол распределительная система 100 А с использованием МТ32

- ◆ Ввод со стальной проволочной броней, до 100 А, с максимальным распределением при 32 А
- ◆ Главный выключатель может быть защищен выключателем остаточных токов (RCD).
- ◆ Распределительный узел встраиваемой коробки МТ32 (FBDU) устанавливается на уровне пола, при этом нет необходимости в отводах с предохранителями, установленными в полах.
- ◆ Каждый распределительный узел встраиваемой в пол коробки имеет до 5 независимых защищенных цепей.
- ◆ Предлагаются различные номинальные характеристики и типы тока для выключателя главной цепи.
- ◆ Опционально выключатели остаточных токов с максимальной защитой по току можно конфигурировать в выходных цепях, с тем, чтобы помочь свести к минимуму мешающее отключение от утечки на землю и исключить необходимость защиты выключателем остаточных токов в напольных коробках.
- ◆ Напольная компоновка может быть разделена на зоны с отдельным питанием и защитой.
- ◆ Изолирующее устройство для локализованной реконфигурации или техобслуживания.
- ◆ Возможность обеспечения питания в три раза большего количества напольных коробок, чем при стандартной системе шинпроводов 32А.
- ◆ Распределительный узел напольной коробки устанавливается в съемных полах, что исключает возможность попадания влаги или повреждения в ходе строительства.
- ◆ В наличии имеются запирающиеся крышки



Сочетание применения МТ32 и шинпровода

- ◆ Если шинпровод Series 507 является предпочтительным способом расположения в полах системы подачи питания, то сочетание шинпровода с соединяемыми через МТ32 напольными коробками обеспечит гораздо больший охват площади, чем при использовании одного шинпровода.
- ◆ Такое сочетание уменьшает число параллельных мест прокладки шинпроводов для охвата сопоставимой площади.
- ◆ Предварительно смонтированные системы шинпроводов (поставляемых компанией Marshall-Tufflex или любым другим производителем) могут быть адаптированы посредством использования МТ32 для обеспечения расширения существующих компоновок.



- Конечная коробка
- Прходная коробка
- Ведомый узел
- Распределительный блок напольной коробки
- Шинпровод Series 507
- Ответвитель Series 507 с разъемом МТ32/кабелепроводом в сборе МТ32
- Питание, кабель со стальной проволочной оплеткой

Для получения дополнительной информации звоните по телефону +44 (0) 1424 856688

MT32

Техническая информация

Система Flex

Extension, Connection, Adaptor and Terminal Cables

Тип кабеля	3183B (HO5Z-F) to BS6360 (LSOH)
Размер	2.5mm ² x 3 Жила
Самозапирающийся удерживающий механизм разъема	> 80N
Диаметр штыревого/розеточного разъема	Ø19.2 mm
Клеммная колодка	6 x 2.5mm ²
Адаптер (2.5mm ²)	Ø20mm

Однокабельная система

Кабели для удлинения, соединения, адаптера и клеммной колодки

Тип кабеля	6491B (HO1Z-R) to BS7211 (LSOH)
Размер	4.0mm ² x 3
Самозапирающийся удерживающий механизм разъема	> 80N
Диаметр штыревого/розеточного разъема	Ø19.2mm
Клеммная колодка	6 x 4.0mm ²
Адаптер (4.0mm ²)	Ø20mm

Расположенная в полах распределительная система

Кабелепровод в сборе, ответвитель и адаптер

Тип кабеля	6491B (HO7Z-R) to BS7211 (LSOH)
Защитное заземление (P.E)	4.0mm ² x 3 (Серая вилка)
Заземление кабеля низкого напряжения (C.E)	4.0mm ² x 4 (Красная вилка)
Защита: кабелепровод в сборе	25mm Стальной гибкий кабелепровод
Защита: ответвитель	20mm Стальной гибкий кабелепровод

Главный распределительный блок, ведомый узел

Распределительный узел выключателя главной цепи, напольная коробка в сборе

Тип кабеля	4.0mm ² 6491B (HO7Z-R) to BS7211 (LSOH)
Защита	Наружная поверхность: оцинкованная сталь
Номинальная характеристика Главного щита управления	По заказу
Размер ввода адаптера (4,0мм ²)	Ø20mm

Главный распределительный блок, распределительный узел главного щита управления

Размер ввода SWA Gland стальной проволочной оплетки	Ø25mm
---	-------

Для диапазона от 2,5мм² до 4,0мм² применяются различные шпоночные канавки

MT32

Техническая информация

Общая техническая характеристика

Согласования: система	Спроектировано для соответствия стандарту BS7671:2008, положению об электромонтаже Института инженеров-электриков
Согласования: разъем	Предназначено для соответствия BS 61535-2006#
Нормальное напряжение	250 Вольт
Частота	50/60 Герц
Падение напряжения в фазе и нейтрали (коннектор)	1.0 mV/A/M
Падение напряжения в фазе и нейтрали (Гибкая кабельная система) 2.5mm ²	19.0 mV/A/M
Падение напряжения в фазе и нейтрали (серия для фальшпола) 4.0mm ²	12.0 mV/A/M
Полное сопротивление разъема	1.0m Ω/Разъем
Разъем, материал корпуса	PA66 – GF25
Цвет розеточного разъема	Черный
Цвет штыревого разъема	Белый
Совместимость	Защищено стопором от неправильного ввода
Рабочая температура (окружающая)	-5 °C to + 40 °C
Безопасность	Сначала срабатывает контакт защитного заземления
Степень срабатывания защиты	IP2XC

Требования к заземлению при установке оборудования, имеющего ток высокого напряжения в защитных проводах. BS7671: 2008 Reg. 543.7

Положение 543.7.1.3 содержит требование о том, что каждая распределительная сеть, предназначенная для питания одной или нескольких нагрузок, в случае вероятности того, что общая величина тока защитного провода превысит 10 мА при нормальной эксплуатации, должна иметь защитное соединение от высокого напряжения.

Система Flex 2,5 мм², 3 жилы

Кольцевая распределительная система

Гибкая кольцевая система MT32 отвечает высоко интегрированным требованиям к защите благодаря наличию кольцевого защитного провода сечением 2,5мм² (543.7.2.1), обеспечивающего независимое подсоединение концов всех защитных проводов во всех точках соединительной цепи.

Однокабельная система 4.0mm²

Распределительная цепь

Однокабельные системы MT32 отвечают жестким требованиям к защите, благодаря наличию одинарного медного защитного провода сечением 4мм², (543.7.1.3ii), защищаемого кабель-каналом, или гибкого кабелепровода, предоставляющего дополнительную защиту от механических повреждений.

Для диапазона от 2,5мм² до 4,0мм² применяются разные шпоночные канавки.
стационарные соединители для постоянного подключения.

Для получения дополнительной информации звоните по телефону +44 (0) 1424 856688)